

### Гарантийные обязательства

Изготовитель гарантирует соответствие изделия требованиям нормативных документов ГОСТ 16371-93 и соблюдение транспортировки и хранения. Гарантия не распространяется на мебель, имеющие механические повреждения (царапины, потертости и т.п.) возникшие при транспортировке, в процессе сборки и эксплуатации, имеющие утолщение щитков от влаги (разбухание) возникшие от неправильного ухода.

В случае приобретения уцененной мебели претензия по качеству и внешнему виду не принимаются.

Срок службы изделия – 7 лет;

Срок гарантии – 1 год со дня продажи набора.

ДАТА ВЫПУСКА «\_\_»\_\_\_\_\_201 Г.

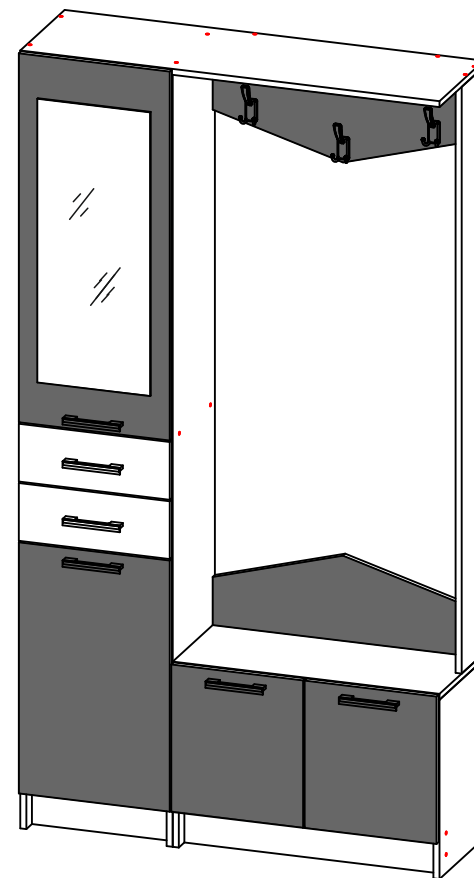
ШТАМП СКК

ДАТА ПРОДАЖИ «\_\_»\_\_\_\_\_201 Г.

ШТАМП МАГАЗИНА



## ПАСПОРТ Прихожая Грация 2



*Произведено*  
*Россия ООО «Стендмебель»*  
*440052 г. Пенза, ул. Баумана, д. 30*  
*e-mail: stendmebel@mail.ru*  
*www.stendmebel.ru*  
*тел. 8 (8412) 99-02-53*  
*8 (8412) 99-08-53*

### Уважаемый покупатель!

В целях сохранности наша мебель поставляется в разобранном виде. Напоминаем, что в стоимость изделия услуга сборки не включена. Если Вы предпочли собрать мебель самостоятельно, надеемся, что процесс сборки доставит Вам удовольствие и не займет много времени.

При покупке мебели настоятельно рекомендуем убедиться в наличии всех деталей, сверяясь с комплекточной ведомостью, т.к. после сборки изделия претензия по количеству и качеству сборочных единиц не принимаются.

Во избежание недоразумений, просим внимательно следовать алгоритму сборки изделия.

### **Рекомендации по сборке.**

Перед началом сборки и дальнейшей эксплуатации внимательно ознакомьтесь с настоящим руководством и следуйте его рекомендациям.

Для Вашего удобства рекомендуем собирать мебель вдвоем, на ровной поверхности, соблюдая последовательность согласно представленной схеме.

### **Правила пользования и эксплуатации изделия**

Уважаемый покупатель, срок эксплуатации мебели напрямую зависит от Вашего бережного отношения к ней:

- Не допускайте попадания воды на изделие во избежание разбухания поверхностей. В случае контакта с водой, насухо протрите поверхность мягкой тканью.
- Не ударяйте поверхность острыми, тяжелыми или твердыми предметами.
- Не ставьте на поверхность раскаленные предмет
- При чистке, во избежание поверхностей, не используйте щетки, жесткие ткани, зернистые порошки. Для ухода за мебелью используйте специальные средства, предназначенные для мебели.
- Не допускайте попадания на поверхность веществ, таких как растворители, бензин, обезжиривающие средства и т.п.
- Периодически, с случае ослабления резьбовых соединений, необходима их подтяжка.
- Если у Вас возникает желание самостоятельно модифицировать изделие, помните, что в этом случае наша гарантия на товар распространяться не будет.
- Несоблюдение каких-либо из вышеуказанных условий, повышение возникновения недостатков мебели, являются основанием утраты права на гарантийное обслуживание.

### **Габаритные размеры:**

Высота (мм): 2100

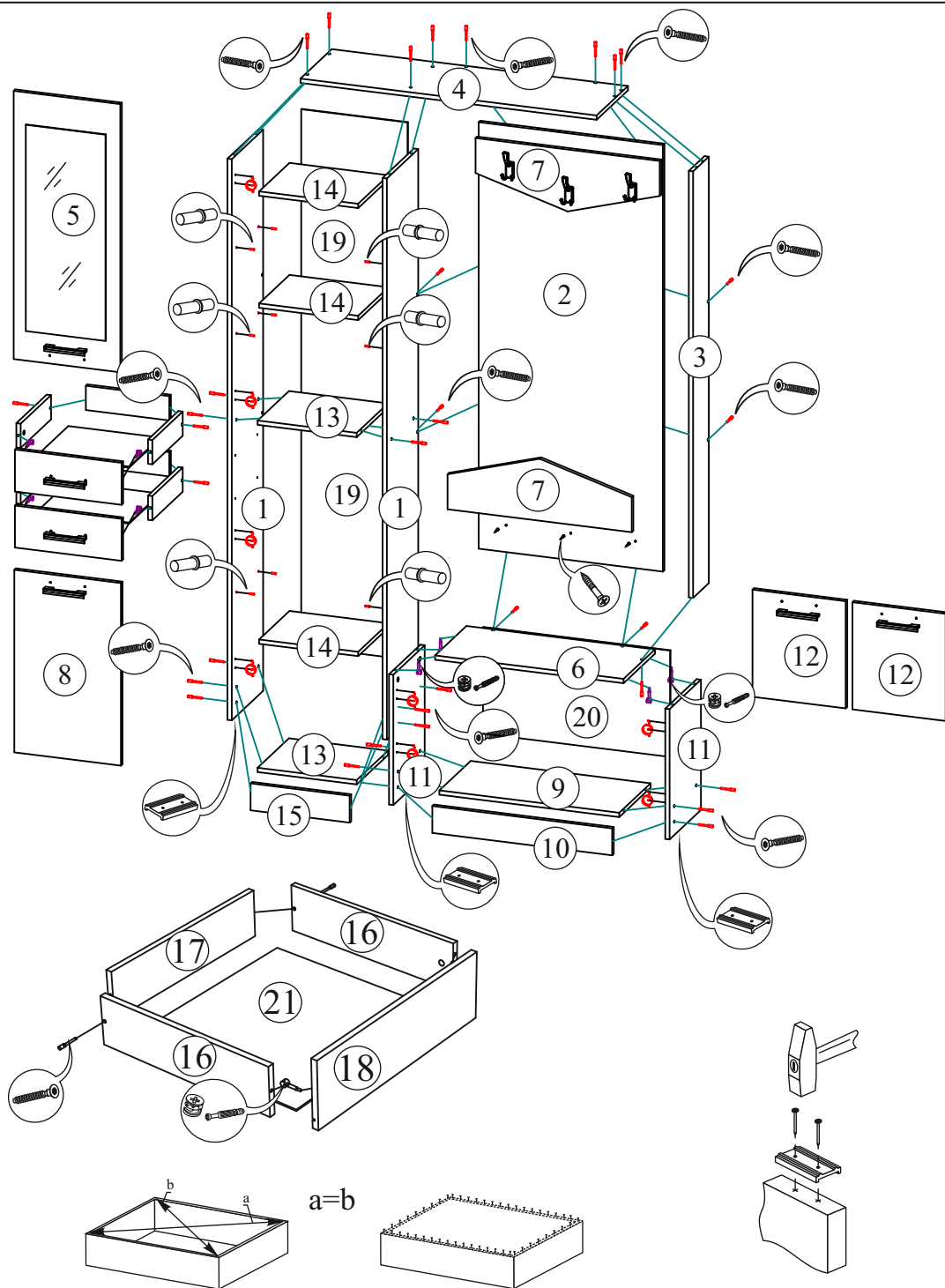
Глубина(мм): - 340

Ширина(мм): - 1100

### Комплектация фурнитурой прихожая Грация 2

Обозначение	Наименование	Кол-во	Ед.изм.
	Гвозди	100	шт
	Крючок	3	шт
	Евровинт 6x50	36	шт
	Евроключ	1	шт
	Заглушки для евровинта	20	шт
	Заглушки для эксцентрика	8	шт
	Петля накладная	8	шт
	Полкодержатель	12	шт
	Направляющая, 300 мм	2	комп.
	Подпятник	8	шт
	Ручка 128 мм.	6	шт
	Эксцентриковая стяжка	8	шт
	Межсекционная стяжка	2	шт
	Шуруп 3,5x16	55	шт
	Шуруп 3,5x32	6	шт

***Качество мебели зависит от качества сборки.  
Рекомендуем доверять сборку специалистам.***



## Порядок сборки прихожей ГРАЦИЯ 2

1. Во избежание перекосов и повреждений, а также загрязнения мебели, сборку производить на ровном полу, покрытым тканью или бумагой. Необходимо соблюдать осторожность, чтобы не повредить поверхность деталей. В сборке сложных и больших изделий желательно участие двух человек. Перед началом сборки необходимо определить расположение деталей в изделии в соответствии со схемами сборки и инструкцией.

Производитель оставляет за собой право вносить изменения в конструкцию, не изменяющую внешний вид и дизайн изделия без предварительного уведомления.

**Внимание!!! Конструкция прихожей Грация предусматривает сборку как на правую, так и на левую сторону!**

2. Рекомендуем начать сборку с крепления вязок 13 и цоколя 15 к боковинам 1 с помощью евровинтов из набора фурнитуры, предварительно закрепив подпятники с помощью гвоздей и направляющие с помощью шурупов 3,5x16 в соответствующие отверстия. Детали следует располагать кромкой вверх и выравнивать их по кромочным торцам. Когда каркас шкафа собран, следует его аккуратно перевернуть и соблюдая равенство диагоналей прибить заднюю стенку ЛДВП 19 по периметру гвоздями из набора фурнитуры.

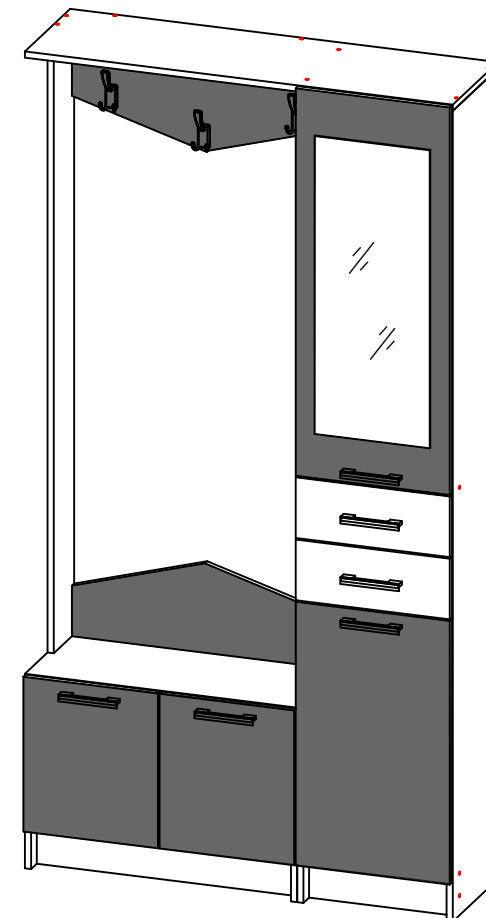
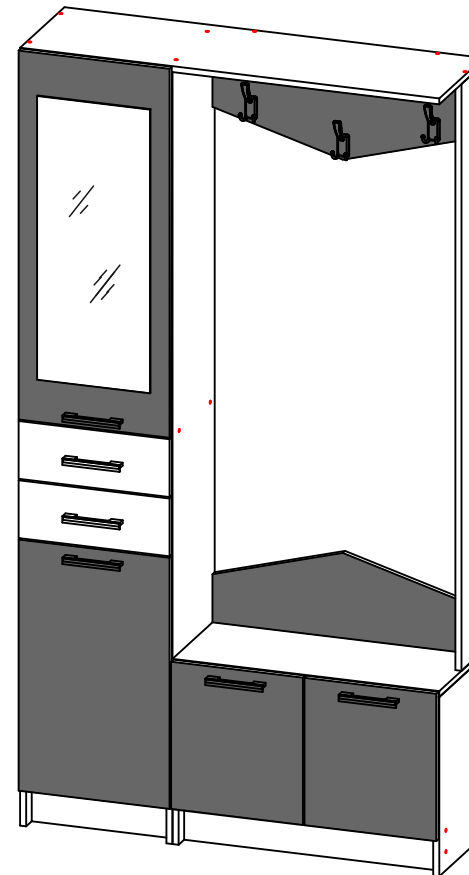
3. Подобным же образом, собрать тумбу с задним щитом, прикрепив задний щит 2 к боковине 3 и крыше 6 евровинтами. После чего прикрепить вязку 9 и цоколь 10 к боковинам 11 с помощью евровинтов и крышу 6 с помощью эксцентриков. Соблюдая равенство диагоналей прибить заднюю стенку 20.

4. Затем следует установить корпуса в вертикальное положение на месте расположения прихожей, выставив горизонтальные поверхности по уровню. Выровнив передние торцы, прикрепить корпуса друг к другу межсекционными стяжками, предварительно просверлив сквозные отверстия диаметром 5мм в боковинах 4 и 5. Прикрепить задний щит 2 к боковине 1 с помощью евровинтов, предварительно досверлив отверстия диаметром 8мм в соответствующей боковине. Затем прикрепить крышу 4 к боковинам 1, 3 и заднему щиту 2 с помощью евровинтов.

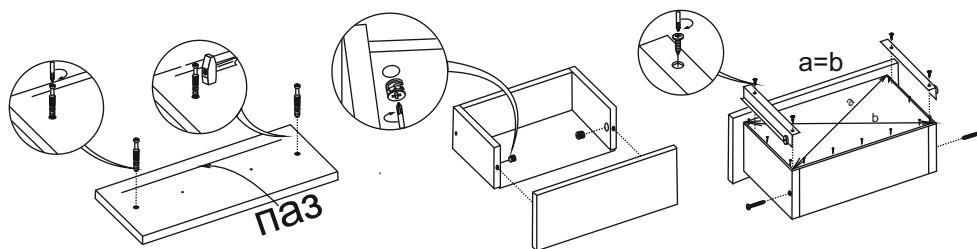
5. Далее, следует собрать выдвижные ящики. Для этого прикрепить боковины ящиков 16 к вязкам ящиков 17 с помощью евровинтов и к фасадам ящика с помощью эксцентриков. После сборки каркаса, следует соблюдая равенство диагоналей прибить гвоздями дно ящика. Затем прикрутить ответную часть направляющих шурупами 3,5x16 и вставить ящик на место по направляющим на боковинах 1.

7. И последнее - это навешивание фасадов с помощью петель и шурупов 3,5x16. Шурупы вкручиваются в соответствующие глухие отверстия на боковинах 1, 11 и фасадах 5, 8 и 12. Когда все фасады установлены на свои места, остается прикрутить ручки и выровнять зазоры.

№	Наименование	Размер	Кол-во	№ упаковки
1	Боковая стенка	2084x320	2	1
2	Задний щит	1584x684	1	2
3	Боковая стенка	1584x160	1	2
4	Крыша	1100x320	1	1
5	Фасад с зеркалом	996x396	1	2
6	Крыша	700x320	1	1
7	Планка	684x230	2	1
8	Фасад	678x396	1	2
9	Вязка	668x320	1	2
10	Цоколь	668x100	1	2
11	Боковая стенка	484x320	2	1
12	Фасад	398x346	2	2
13	Вязка	368x320	2	1
14	Полка	368x310	3	1,2
15	Цоколь	368x100	1	2
16	Боковина ящика	310x90	4	1,2
17	Вязка ящика	310x90	2	2
18	Фасад ящика	156x396	2	1
19	ЛДВП	998x395	2	2
20	ЛДВП	395x695	1	2
21	ЛДВП	340x316	1	2



### Порядок сборки выдвигающего ящика



### Монтаж эксцентриковой стяжки

